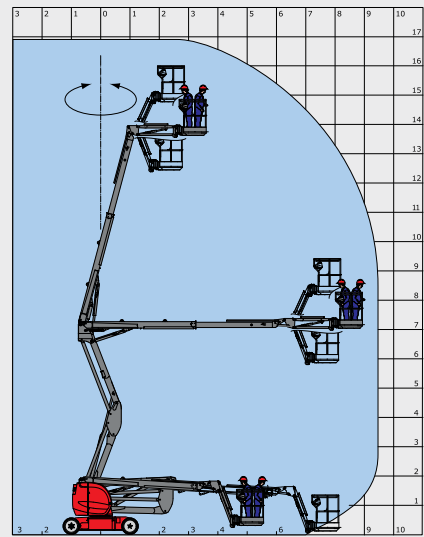


170 AETJ-L

170 AETJ-L	
	Arbeitshöhe 16.90 m
	Plattformhöhe 14.90 m
	Schwenkhöhe 7.15 m
	Reichweite 9.40 m
	Korbarmdrehwinkel +70° / -70°
	Schwenkbereich des Arbeitskorbes 140°
	Drehbereich der Bühne 355°
	Tragfähigkeit 200 kg
	Personenzahl (innen/außen) 2/2
	Arbeitskorb (Breite x Länge) 1.20 x 0.96 m
	1. Gesamtbreite 1.75 m
	2. Gesamtlänge 6.84 m
	3. Gesamthöhe 1.97 m
	4. Gesamtlänge eingeklappt (abgestellt) 5.12 m
	5. Gesamthöhe eingeklappt (abgestellt) 2.04 m
	6. Wenderadius innen 1.97 m
	7. Wenderadius außen 4.30 m
	8. Wenderadius über Arbeitskorb 5.60 m
	9. Bodenfreiheit 14 cm
	10. Radstand 2.00 m
	Fahrgeschwindigkeit 5 km/h
	Arbeitsgeschwindigkeit 0.60 km/h
	Steigfähigkeit 22 %
	Max. zulässige Schrägneigung 5 % / 3°
	Bereifung 0.60 x 0.19 m
	Antriebsräder 2 (hinten)
	Lenkräder 2 (vorne)
	Gewicht 6910 kg
	(variiert je nach angebaute Optionen und Serienausstattungen)
	Batterien 240 Ah / 2 x 24 V
	Integriertes Ladegerät 45 Ah / 48 V



Serienausstattung

- Proportional-Bedienhebel
- Fahren bei max. Aushub möglich
- Akustisches Warnsignal und Kontrollleuchte bei Schräglage und Überlast
- Integriertes Ladegerät
- Manuelle Not-Absenkung
- Negativbremse
- Akustische Warneinrichtung im Arbeitskorb
- Betriebsstundenzähler
- Batterieladezustandsanzeige
- Kranösen
- Integrierte Diagnosehilfe
- Vorbereitung 220 V-Anschluss
- Nicht markierende Stollenreifen
- Arbeitskorb mit Lochblechboden
- CAN-BUS-Technologie
- Werkzeugkasten im Arbeitskorb

Sonderausrüstungen

- Blitzwarnleuchte
- Arbeitsscheinwerfer
- Vorbereitung für Druckluftanschluss
- Vorbereitung für Wasseranschluss
- 230 V Steckdose mit Differentialschalter
- Speziallackierung
- Bio-Öl
- Batterie mit starker Kapazität (360 Ah)
- Zentrale Befüllung der Batterien
- Warnton beim Fahren
- Warnton bei allen Bewegungen
- Schutzabdeckung für Bedienpult
- Übergabeprotokoll vor der Inbetriebnahme
- Sicherheitsgurt

