

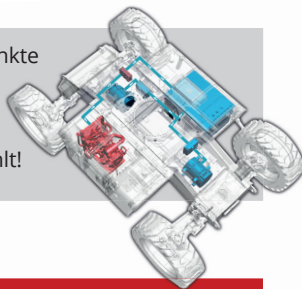
HAB22RT

Gelenkteleskoparbeitsbühne

VOLL-ELEKTRO



Für uneingeschränkte
Verfügbarkeit,
falls die
Ladesäule mal fehlt!



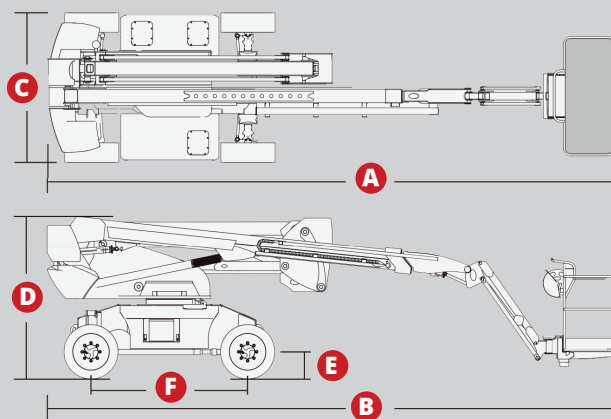
TECHNISCHE DATEN

ABMESSUNGEN	
Max. Arbeitshöhe	22.210 mm
Max. Höhe Arbeitskorb	20.210 mm
Max. Reichweite (+0.6m)	13.320 mm
Transporthöhe	2.570 mm
Seitlicher Überhang	930 mm
Wenderadius (innen/außen)	2.920 mm / 4.490 mm
Arbeitskorb	
Länge / Breite	1.830 / 790 mm
SPEZIFIKATIONEN	
Max. Traglast	250 kg
Max. Personenanzahl	2
Steigfähigkeit	35 %
Geschwindigkeit (eingefahren)	6,0 km/h
Geschwindigkeit (ausgefahren)	1,1 km/h
Max. Neigung	X-5° / Y-5°
Drehbereich Oberwagen	360° endlos
Drehung Arbeitskorb	180°
Vertikale Bewegung Ausleger	132°
Reifen	315 / 55 D 20
GEWICHT	
Gesamtgewicht	9.500 kg
LEISTUNG	
Batterie	48 V / 320 Ah
Ladegerät	48 VDC / 60 A
Fahrmotor	34 VAC / 9 kW
Hubmotor	34 VAC / 13 kW
RANGE EXTENDER Motor	Firman AN192F / 7,6 kW
Kraftstofftank	30 L
Hydrauliköltank	145 L

Anmerkung: Alle angegebenen Daten und Ausstattungen sind unverbindlich und können jederzeit ohne vorherige Mitteilung geändert werden.

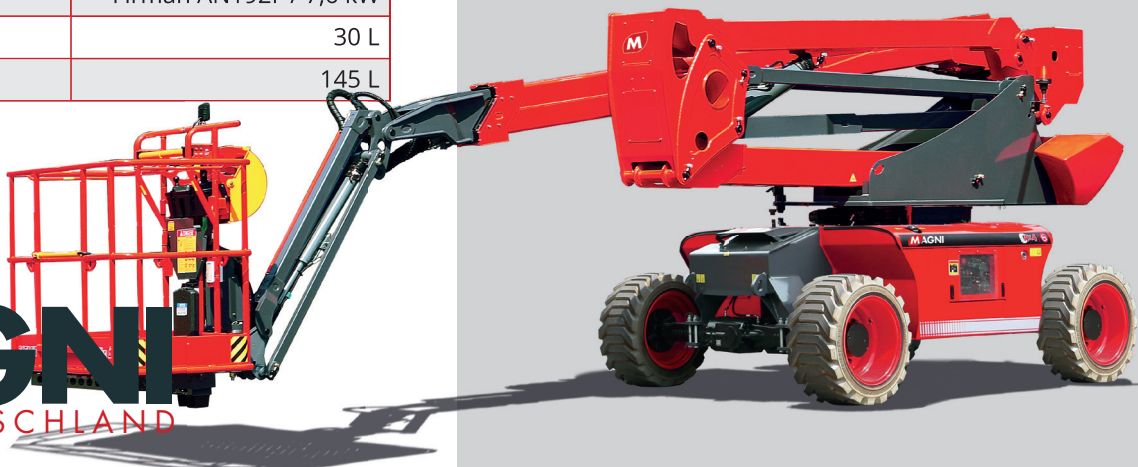
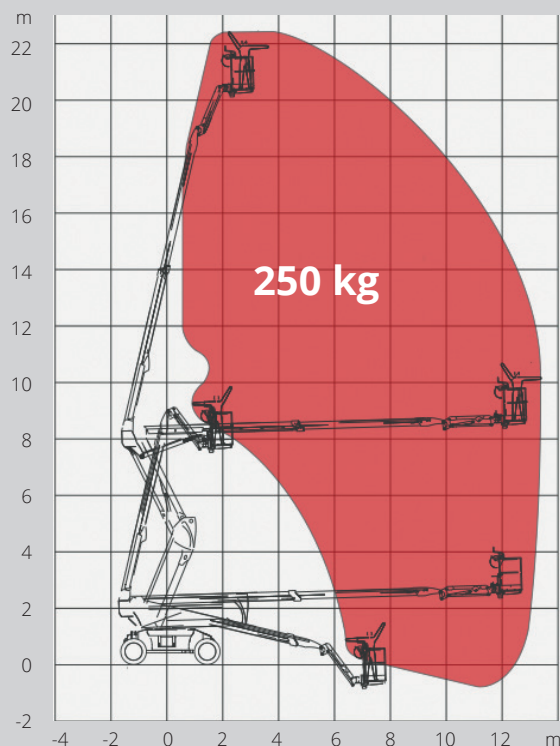
MAGNI
DEUTSCHLAND

ABMESSUNGEN HAB22RT



A Länge Arbeitsbühne (eingefahren)	9.550 mm
B Transportlänge	7.710 mm
C Breite Arbeitsbühne (inkl. Räder)	2.330 mm
D Höhe Arbeitsbühne (eingefahren)	2.550 mm
E Bodenfreiheit	310 mm
F Radstand	2.300 mm

LASTDIAGRAMM



#LIFTDIFFERENT

HAB22RT

Gelenkteleskoparbeitsbühne

Weitere Infos
auch auf unserer
Homepage:



STANDARD AUSSTATTUNG

- Plattform-Bedienpult
- Bedienfeldschutz
- Abstiegsalarm
- Stundenzähler
- Hupe, Rundumleuchte
- Motorvorglühanzeige
- Notstrom-Notpumpe
- Tankanzeige / Batterieladung
- Anlasser und Notpumpe
- Steckdose am Korb



- Neigungspegelsensor mit akustischem Alarm
- Einklemmschutz für sicheres Arbeiten
- Selbstnivellierender Arbeitskorb
- Rotationsverriegelungssystem
- Load-Sensing-System

INTELLIGENTE LÖSUNGEN FÜR EFFIZIENTES ARBEITEN

- Allradantrieb, AC-elektrisch
- 2-Radlenkung
- Grosse Reichweiten & enorme Hubhöhe
- Umweltfreundlicher Batteriebetrieb mit RANGE EXTENDER
- Drehbarer Arbeitskorb (180° +/- 90°)
- Drehbarer Oberwagen (360° endlos)
- Problemloser Einsatz innen & außen
- Hohe Steigfähigkeit & gute Geländegängigkeit

Ölscheibenbremsen mit mehreren Scheiben (Multi Disk Break)

Ausklappbares Bedienpult (Chassis)

Non-Marking Reifen

Pendelachse

- Differentialsperre, zuschaltbar
- 3 Bewegungen gleichzeitig steuerbar
- Integriertes Fehlerdiagnosesystem
- Zwei Fahrgeschwindigkeiten
- Proportionalsteuerung



12V DC Batterie



Magni Deutschland GmbH
Mergenthalerstr. 27 | 48268 Greven

Tel: +49 (0)2571 5404260 | info@magnith.de